



CAVATAPPI
PROFESSIONALI
PERSONALIZZATI

MADE IN ITALY



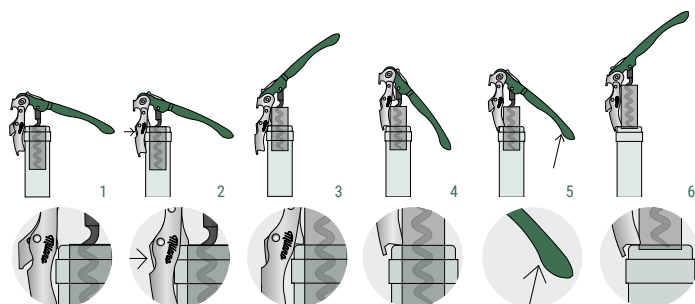
A row of approximately 15 white and silver multi-tool pens is laid out on a dark, reflective surface. The pens are arranged in a perspective that recedes into the distance. Each pen has a silver-colored metal head with a pocket clip and a white plastic handle with a silver-colored grip section. The brand name 'Wenger Proff' is visible on the handle of the pen in the foreground. The background is blurred, showing a light-colored surface and some out-of-focus lights.

AZIENDA / COMPANY

Milano

Tutti i componenti, l'assemblaggio e il confezionamento sono realizzati in Italia.

All components, assembly and packaging are made in Italy.



— area di stampa a caldo / hot-stamping area

- - - area tampografica / tamper-printing area

DIMENSIONI 1:1 Size

STAMPA A CALDO

Personalizzazione sul dorso e sui due lati con stampa a caldo (colore oro o argento, in versione lucida o satinata/opaca) e in tampografia (qualsiasi colore).

Customization on the back and on both sides with hot stamping (gold or silver color, in glossy or satin/matt version) and in tamper-printing (any color).





B2 azzurro / *light blue* - Ral 5012



WH bianco / *white* - Ral 9010



NO nero opaco / *matt black* - Ral 9005 SMO



AR arancio / *orange* - Ral 2003



BL blu / *blue* - Ral 5003



AM amaranto / *burgundy* - Ral 3005



MA marrone / *brown* - Ral 8016



RS rosso / *red* - Ral 3000



NL nero lucido / *shiny black* - Ral 9005



YE giallo / *yellow* - Ral 1018



VE verde scuro / *dark green* - Ral 6005



V2 verde / *light green* - Ral 6027



ROSA rosa / *pink* - Ral 3015



MAGENTA magenta / *magenta* - Ral 4010



VC verde chiaro / *light green*



MILANO® DESIGN unisce le migliori caratteristiche dei cavatappi MILANO.

I cavatappi MILANO® Design hanno una impugnatura interamente in metallo verniciato o con personalizzazioni transfer, con tassello costampato in gomma e ABS per una presa più confortevole e sicura.

Grazie alle nuove opzioni di personalizzazione, i cavatappi MILANO® DESIGN rispecchiano ancora di più l'immagine aziendale, questo perché i cavatappi possono essere personalizzati con infinite finiture diverse con tante colorazioni speciali, eleganti e particolari.

MILANO® DESIGN combines the best features of the MILANO® corkscrews.

The MILANO® Design corkscrews have a handle made of painted metal but they can also be covered with transfer customizations, with a co-moulded rubber and ABS plug for a more comfortable and secure grip.

Thanks to the new customization options, the MILANO® Design corkscrews can reflect your corporate branding like never before, this because the corkscrews can be customized with an infinite number of new finishes including many special colors and special materials.



REFLEX - Un effetto moderno ma elegante con riflessi mobili e cangianti da poter personalizzare tramite stampa tampografica.

REFLEX - A modern but elegant effect with mobile and iridescent reflections that can be customized through pad printing.



MD REFLEX1



MD REFLEX5



MD REFLEX6



REFLEX

WOOD - Grazie alla personalizzazione transfer il cavatappi wood può assumere un elegante effetto legno.
WOOD - Thanks to the transfer customization the Wood corkscrew can take on an elegant wood effect.



MD WOOD OLIVE ulivo / olive

WOOD



MD WOOD OAK DARK rovere scuro / oak dark



MD WOOD WALNUT noce naturale / natural walnut



MD WOOD OAK HONEY rovere miele / oak honey



MD WOOD OAK DOLOMITE rovere dolomite / dolomite oak

MULTICOLOR - Grazie ai suoi colori vivaci il cavatappi Multicolor sarà impossibile da ignorare.

MULTICOLOR - Thanks to its bright colors the Multicolor corkscrew will be impossible to ignore.



MD MULTICOLOR3



MD MULTICOLOR5



MD MULTICOLOR6



MD MULTICOLOR7



MD MULTICOLOR1



MD MULTICOLOR8



MD MULTICOLOR4



MD MULTICOLOR2



MULTICOLOR

murano

Tutti i componenti, l'assemblaggio e il confezionamento sono realizzati in Italia.
All components, assembly and packaging are made in Italy.



— area di stampa a caldo / hot-stamping area
- - - area tampografica / tamper-printing area

DIMENSIONI 1:1 Size

STAMPA A CALDO

Personalizzazione sul dorso con stampa a caldo (colore oro o argento, in versione lucida o satinata/opaca) e in tampografia (qualsiasi colore).

Customization on the back with hot stamping (gold or silver color, in glossy or satin/matt version) and in tamper-printing (any color).



murano



W/G bianco - grigio
white - gray



W/N bianco - nero
white - black



RO/G rosa - grigio
pink - gray



LI/G lilla - grigio
lilla - gray



G/G viola glicine - grigio
violet - gray



RF/G rosa fucsia - grigio
pink - gray



MA235/G viola - grigio
violet - gray



Y/G giallo - grigio
yellow - gray



YS/G giallo senape - grigio
dark yellow - gray



V2 verde pantone 563 c - grigio
green pantone 563 c - gray



VP verde pantone 580 c - grigio
green pantone 580 c - gray



VC verde chiaro - grigio
light green - gray



583 verde pantone 583 c - grigio
green pantone 583 c - gray



VS verde scuro - grigio
dark green - gray



3C verde scuro pantone black 3 c - grigio
dark green pantone black 3 c - gray



B2 azzurro - grigio
light blue - gray

COLORI / COLORS

Versione con ABS trasparente / *Transparent ABS version*

murano

Tutti i componenti, l'assemblaggio e il confezionamento sono realizzati in Italia.

All components, assembly and packaging are made in Italy.



— area di stampa a caldo / *hot-stamping area*

- - - area tampografica / *tampo-printing area*

DIMENSIONI 1:1 Size



STAMPA A CALDO

Personalizzazione sul dorso con stampa a caldo (colore oro o argento, in versione lucida o satinata/opaca) e in tampografia (qualsiasi colore).

Customization on the back with hot stamping (gold or silver color, in glossy or satin/matt version) and in tampo-printing (any color).

Rialto

Tutti i componenti, l'assemblaggio e il confezionamento sono realizzati in Italia.

All components, assembly and packaging are made in Italy.



— area di stampa a caldo / hot-stamping area

- - - area tampografica / tampo-printing area

DIMENSIONI 1:1 Size

Nuova versione Rialto dotata di nuova impugnatura brevettata in materiale bicomponente con anima interna in acciaio. **Meccanismo di doppia leva brevettato.** Personalizzazione sui 2 lati del manico.

*New Rialto version with new patented bimaterial handle with an iron core throughout its total length. **Patented Double lever mechanism.** Imprint on 2 sides of the handle.*



Versione con ABS trasparente / *Transparent ABS version*

Rialto

Tutti i componenti, l'assemblaggio e il confezionamento sono realizzati in Italia.

All components, assembly and packaging are made in Italy.



— area di stampa a caldo / *hot-stamping area*

- - - area tampografica / *tampo-printing area*

DIMENSIONI 1:1 *Size*



53 AT arancione - grigio
orange - gray



53 BT blu - grigio
blue - gray



53 RT rosso - grigio
red - gray



53 VT verde - grigio
green - gray



53 NT neutro - grigio
neutral - gray

COLORI /
COLORS



Confezione **PROMO** Promo Box

La confezione Promo abbinata al cavatappi una scatola regalo con dieci spazi pubblicitari per i Vostri Vini e la Vostra Azienda.

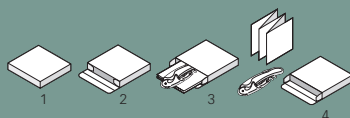
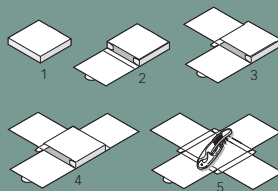
Packaging Promo combines corkscrew with a unique gift box that provides you with 10 available advertising spaces for promoting your wines and company.

Confezione **PROMO PLUS** Promo Plus Box

Nuova scatola regalo con catalogo pieghevole abbinato. Un mezzo ancor più completo ed efficace per promuovere la Vostra Azienda ed i Vostri Vini, grazie alla possibilità di personalizzare interamente sia la confezione che il pieghevole al suo interno.

New Promo Plus box completed by inside folding catalogue. In this way you can promote even better and more efficiently your company and your products, thanks to the possibility to personalize the box and the inside catalogue as well.

PROMO / PROMO BOX





IMPUGNATURA

Impugnatura interamente in metallo verniciato con tassello a scomparsa in ABS oppure con tassello costampato in gomma per una stappatura più confortevole.

All painted metal handle completed by ABS or soft gum insert for a more comfortable handling during uncorking.



COLTELLINO

Coltello in acciaio inox disponibile liscio o dentato.

Stainless steel knife blade available with serrated or straight edge.



CARATTERISTICHE / FEATURES



DOPPIA LEVA

Nuovo sistema BREVETTATO di estrazione con scorrimento a doppio rivetto. Movimento automatico di selezione tra 1a e 2a leva e assenza di impuntamenti grazie al movimento "dolce" di avvicendamento. Garantisce l'estrazione verticale di tappi fino a 50 mm di lunghezza.

New PATENTED uncorking mechanism by double pivot sliding system. Automatic selection movement between first and second lever and no jamming thanks to the gentle rotation movement. Guarantees vertical extraction of corks up to 50 mm in length.



SPIRALE

Spirale in acciaio al carbonio temprata e rivestita in materiale antiaderente.

Spiral in hardened carbon steel and coated in anti-adherent material.

Patrick



COLORI / COLORS



FLUO - Cavatappi MILANO DESIGN fluo saltano subito all'occhio, l'effetto fosforescente stupirà tutti!
FLUO - The fluorescent MILANO[®] DESIGN Corkscrew catches all eyes, the phosphorescent effect will amaze everyone!

FLUO



MD FLU04



MD FLU03



MD FLU01



GUMMY - Finitura opaca effetto gommato per una presa ancora più ergonomica.
GUMMY - Matte rubberized finish for an even more ergonomic grip.

GUMMY



MD GUMMY1



MD GUMMY3

METAL - La vernice effetto metallo dà un tocco di modernità e raffinatezza al cavatappi MILANO DESIGN, personalizzandolo tramite stampa tampografica potrà fungere come elegante biglietto da visita.

METAL - The metal effect paint gives a touch of modernity and refinement to the MILANO[®] DESIGN corkscrew, customizing it through pad printing can serve as an elegant business card.



MD METAL1



MD METAL2



MD METAL4



MD METAL5



MD METAL6



METAL

CHRISTMAS EDITION - Il cavatappi in versione natalizia è un regalo utile e simpatico da usare durante feste.

CHRISTMAS EDITION - This Christmas edition is a useful and nice gift to use during holidays.



MD CHRISTMAS



DOPPIA LEVA

Esclusivo sistema soft-pushing BREVETTATO a due leve indipendenti e distinte che agiscono con movimento controllato in modo automatico, con una conformazione del primo appoggio che si adatta a qualsiasi tipo di bottiglia.

The exclusive PATENTED soft-pushing double lever mechanism is made of two independent and distinct levers which works with an automatic controlled movement. The first support is designed to suit any type of bottle.



CARATTERISTICHE / FEATURES



COLTELLINO

Coltellino in acciaio inox con apertura facilitata ad una mano.

The stainless steel blade can be easily opened single handed.

IMPUGNATURA

Impugnatura brevettata in materiale bicomponente con anima interna in acciaio per tutta la lunghezza del manico, per garantirne sicurezza e resistenza. Peso contenuto di soli 65 gr. Disponibile con spirale nichelata o ricoperta in teflon antiaderente, che facilita l'operazione di rimozione del tappo estratto.

The patented bimaterial handle contains an iron core throughout its total length in order to guarantee its resistance and safety. The combination of the hard ABS plastic and the non-slip soft rubber contour makes a very comfortable grip. The corkscrew is only of 65 gr.

Available with nickel-plated or anti-adherent Teflon spiral making the removal of the cork easier. New Patented extraction system by reinforced double lever.



murano



AR/G arancione - grigio
orange - gray



AR/N arancione - nero
orange - black



R2 rosso pantone 186 c - grigio
red pantone 186 c - gray



MA/G terra Siena - grigio
terra Siena - gray



R/G rosso - grigio
red - gray



A/G amaranto - grigio
burgundy - gray



A/N amaranto - nero
burgundy - black



MA56P607U vaniglia - grigio
vanilla - gray



B/G blu - grigio
blue - gray



M4 marrone pantone 8623 c - grigio
brown pantone 8623 c - gray



M1 marrone pantone 497 c - grigio
brown pantone 497 c - gray



5C marrone pantone black 5 c - grigio
brown pantone black 5 c - gray



N/G nero - grigio
black - gray



N/N nero - nero
black - black



GR grigio - grigio
gray - gray



MA56P377C verde - grigio
green - gray

COLORI / COLORS

Versione con ABS trasparente / *Transparent ABS version*

murano

COLORI / COLORS



YT giallo - grigio
yellow - gray



VT verde - grigio
green - gray



VI viola - grigio
violet - gray



NT neutro - grigio
neutral - gray



RT rosso - grigio
red - gray



AT arancio - grigio
orange - gray



BT blu - grigio
blue - gray



Rialto



53 AR arancione - grigio
orange - gray



53 VG verde - grigio
dark green - gray



53 NN nero - nero
black - black



53 YE giallo - grigio
yellow - gray



53 VC verde mela - grigio
apple green - gray



53 AG amaranto - grigio
burgundy - gray



53 WG bianco - grigio
white - gray



53 NG nero - grigio
black - gray



53 BG blu - grigio
blue - gray



53 R3 rosso pantone 186 c - grigio
red pantone 186 c - gray

COLORI / COLORS





Espositore Rialto (9 pz.)
Rialto counter display box (9 pcs.)



Espositore Milano (11 pz.)
Milano counter display box (11 pcs.)



Espositore Murano (13 pz.)
Murano counter display box (13 pcs.)

ESPOSITORI / DISPLAY BOX

CONFEZIONI / PACKING



Scatolina in cartone standard
in tre colori con o senza stampa

*Standard cardboard box
in three colors with or without print*



Confezione singola in cartone bianco
con grafica Murano

*Colored cardboard box,
custom color with or without printing*



Swiss Trade Group & Partner AG
Grabenackerstrasse 27
8156 – Oberhasli
+41 43 355 20 10
+41 76 427 89 67
+41 79 953 79 30
www.swisstradegroup.ch
info@stgmail.ch


MADE IN ITALY